

## ¿CUÁNDO LO IMPARTIMOS?

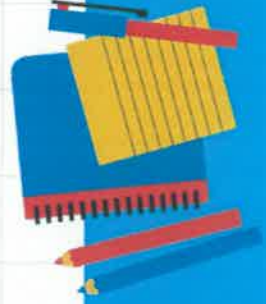
El programa tiene su inicio en septiembre y finaliza en junio. Con posibilidad de incorporarse a lo largo del curso, según las necesidades de los alumno/a y de sus familias.

## ¿CÓMO PUEDES ACCEDER?

A través de una entrevista individual y familiar en la que se evalúa el perfil del alumno/a.

## REQUISITOS.

- Tener certificado de discapacidad.
- Tener diagnosticado Capacidad Intelectual Límite o Leve.
- Ser miembro de la asociación o estar en condiciones de serlo.



# CONTÁCTANOS



info@inteligencialimitegranada.org



@inteligencialimite



Inteligencia Límite Granada



Inteligencialimite Granada



958293522



Calle Ziríes N°4,  
CP: 18005 Granada



NUESTRO CÓDIGO QR

No dudes en contactar  
con nosotros.  
¡Te Esperamos!



"AVANZA Y APRENDE"

Programa de Refuerzo  
Educativo,  
Desarrollo Social y  
Personal



"Desarrollarás habilidades que te ayudarán a crecer, relacionarte mejor y avanzar"



Desde la asociación Inteligencia

Límite de Granada apostamos

por una formación accesible y continua en la edad adulta,

entendida como una herramienta clave para fortalecer las habilidades sociales y personales, y favorecer una plena integración social y laboral.

Ofrecemos un programa educativo que brinda a las personas con Capacidad

Intelectual Límite un espacio de aprendizaje, desarrollo personal y de socialización, donde pueden potenciar sus capacidades y avanzar hacia una vida más autónoma e inclusiva.

"Aprendizaje abierto y flexible donde cada persona avanza a su ritmo y gana confianza"



## ¿CÓMO LO IMPARTIMOS?

Usamos una metodología de aprendizaje abierta y flexible que se adapta a cada persona. Creando un ambiente cercano donde aprender también significa compartir experiencias, ganar confianza y sentirse parte del grupo.



# ¿QUÉ VAMOS A APRENDER Y REFORZAR?

- 01.** Refuerzo de lectura y cálculo
- 02.** Economía doméstica y manejo del dinero.
- 03.** Estimulación cognitiva, memoria y razonamiento.
- 04.** Educación para la salud.
- 05.** Habilidades y valores sociales y de ciudadanía.
- 06.** Conocer los recursos comunitarios y del entorno
- 07.** Uso de nuevas tecnologías.
- 08.** Orientación sociolaboral